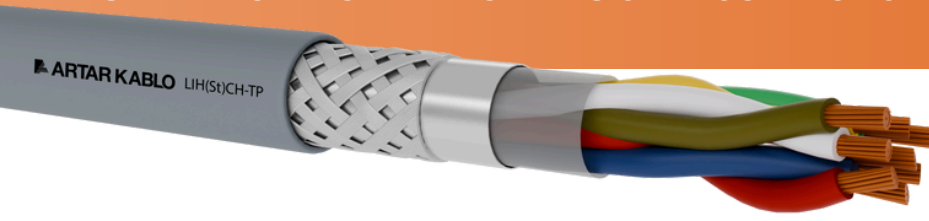


LIH(ST)CH-TP

SİNYAL KONTROL KABLoları SIGNAL CONTROL CABLES



KULLANIM ALANLARI

Elektromanyetik karışım ve girişimlerin olduğu insanların yoğun olarak bulunduğu kapalı ortamlarda

- Enstrüman ve Kontrol Mühendisliğinde
- Endüstriyel Elektronikte
- Bilgisayar ve Ofis Makinelerinde
- Bina içi Haberleşme Sistemlerinde
- Bina içi Ses Sistemlerinde
- İnsan hayatının, değerli malzemelerin ve ekipmanların korunması gereken yerlerde

APPLICATION

In places where electro-magnetic Interference and Influence exists In closed areas where people are densely populated

- Instrumentation and Control Engineering
- Industrial Electronics
- Computers and Office Machines
- Indoor Communication Systems
- Indoor Sound Systems
- In places where human life and valuable materials and equipment need to be protected

KABLO YAPISI

- **İletken:** IEC 60228; DIN VDE 0295; EN 60228 Sınıf 5 Bükülü ElektrolitikTavlı Bakır
- **Yalıtkan:** EN 50290-2-26 HFFR Kompaund
- **Yalıtım Renk:** DIN 47100
- **Büküm:** Çift büküm katlar halinde
- **Ayırıcı Bant:** Pes Bant
- **Ekran:** Al-Pes Bant + Kalaylı Bakır Örgü
- **Kılıf:** EN 50290-2-27 HFFR Kompaund
- **Kılıf Rengi:** RAL 7001 Gri

CABLE STRUCTURE

- **Conductor:** IEC 60228; DIN VDE 0295; EN 60228 Class 5 Stranded Electrolytic Bare Copper
- **Insulation:** EN 50290-2-26 HFFR Compound
- **Colour Code:** DIN 47100
- **Stranding:** Pairwise pairs in layers
- **Wrapping:** Pes Tape
- **Screen:** Al-Pes Tape + Tinned Copper Braid
- **Sheath:** EN 50290-2-27 HFFR Compound
- **Sheath Colour:** RAL 7001 Grey

TEKNİK ÖZELLİKLERİ

TECHNICAL CHARACTERISTIC

İLETKEN DİRENCİ		YALITIM DİRENCİ	EFEKTİF KAPASİTE		EMPEDANS	İNDÜKTANS	AKIM TAŞIMA KAPASİTESİ		ÇALIŞMA VOLTAJI	TEST VOLTAJI
mm ²	Ω/km		mm ²	pf/m			mm ²	A		
0,22	79	MΩxkm 0,22mm ² /0,34mm ² = 200 ≥ 0,50mm ² = 20	0,22	100	78Ω	0,67 mH/km	0,22	2,5	0,22 ve 0,34 mm ² = 250 V ≥ 0,50 mm ² = 300/500 V	0,22 ve 0,34 mm ² = 1200 V ≥ 0,50 mm ² = 2000 V
0,34	56		0,34	110			0,34	4,5		
0,50	39		0,50	120			0,50	6,0		
0,75	26		0,75	120			0,75	13		
1,0	19,5		1,0	130			1,0	16		
1,5	13,3		1,5	140			1,5	20		
2,5	7,98		2,5	150			2,5	25		

BÜKÜLME YARIÇAPI	ÇALIŞMA SICAKLIĞI	ALEV GECİKTİRİCİLİK TESTİ	EMC*	DUMAN YOĞUNLUĞU TESTİ	KOROZİF GAZ TESTİ	HALOJENSİZLİK TESTİ	ALEV YAYILIMI TESTİ
15x Cable Ø	-30°C+70°C	IEC 60332-1-2 DIN EN 60332-1-2 EN 60332-1-2	ELEKTROMANYETİK UYUMLU	IEC 61034-2 VDE 0482-1034-2 EN 61034-2	IEC 60754-2 VDE 0482-754-2 EN 60754-2	IEC 60754-1 VDE 0482-754-1 EN 60754-2	IEC 60332-3-24 DIN EN 60332-3-24 EN 60332-3-24

NOTLAR

Esnek yapıları ile dar alanlarda rahatlıkla uygulanabilirler.
LIH(ST)CH-TP-OZ: Yeşil/sarı toprak koruma damarsız kablo.

NOTES

With its flexible design it can easily be used in narrow spaces.
LIH(ST)CH-TP-OZ: Without green/yellow earthing core.