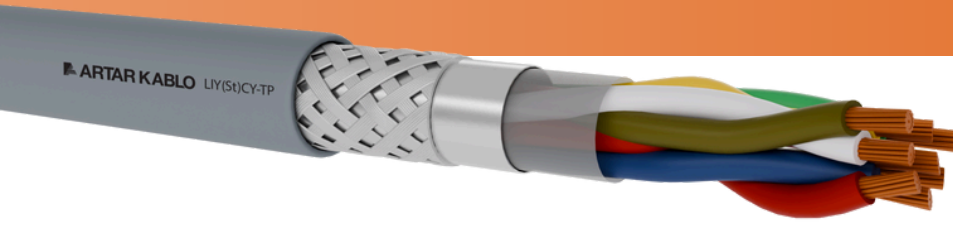


LIY(ST)CY-TP

SİNYAL KONTROL KABLOLARI SIGNAL CONTROL CABLES



KULLANIM ALANLARI

Elektromanyetik karışım ve girişimlerin olduğu

- Enstrüman ve Kontrol Mühendisliğinde
- Endüstriyel Elektronikte
- Bilgisayar ve Ofis Makinelerinde
- Bina İçi Haberleşme Sistemlerinde
- Bina İçi Ses Sistemlerinde
- Güvenlik Sistemlerinde

APPLICATION

In places where electro-magnetic Interference and influence exists

- Instrumentation and Control Engineering
- Industrial Electronics
- Computers and Office Machines
- Indoor Communication Systems
- Indoor Sound Systems
- Security Systems

KABLO YAPISI

- **İletken:** IEC 60228; DIN VDE 0295; EN 60228 Sınıf 5 Bükülü Elektrolitik Tavlı Bakır
- **Yalıtkan:** EN 50290-2-21 PVC Kompound
- **Yalıtım Renk:** DIN 47100
- **Büküm:** Çift büküm katlar halinde
- **Ayırıcı Bant:** Pes Bant
- **Ekran:** Al-Pes Bant + Kalaylı Bakır Örgü
- **Kılıf:** EN 50290-2-22 PVC Kompaund
- **Kılıf Rengi:** RAL 7001 Gri

CABLE STRUCTURE

- **Conductor:** IEC 60228; DIN VDE 0295; EN 60228 Class 5 Stranded Electrolytic Bare Copper
- **Insulation:** EN 50290-2-21 PVC Compound
- **Colour Code:** DIN 47100
- **Stranding:** Pairwise pairs in layers
- **Wrapping:** Pes Tape
- **Screen:** Al-Pes Tape + Tinned Copper Braid
- **Sheath:** EN 50290-2-22 PVC Compound
- **Sheath Colour:** RAL 7001 Grey

TEKNİK ÖZELLİKLERİ

TECHNICAL CHARACTERISTIC

| İLETKEN DİRENCİ | | YALITIM DİRENCİ | EFEKTİF KAPASİTE | | EMPEDANS | İNDÜKTANS | AKIM TAŞIMA KAPASİTESİ | | ÇALIŞMA VOLTAJİ |
|-----------------|------|--|------------------|------|----------|------------|------------------------|-----|--|
| mm ² | Ω/km | MΩxKm 0,22 ve 0,34 mm ² = 200 ≥ 0,50 mm ² = 20 | mm ² | pf/m | 78Ω | 0,67 mH/km | mm ² | A | 0,22 ve 0,34 mm ² = 250 V ≥ 0,50 mm ² = 300/500 V |
| 0,22 | 79 | | 0,22 | 110 | | | 0,22 | 2,5 | |
| 0,34 | 56 | | 0,34 | 110 | | | 0,34 | 4,5 | |
| 0,50 | 39 | | 0,50 | 120 | | | 0,50 | 6,0 | |
| 0,75 | 26 | | 0,75 | 120 | | | 0,75 | 13 | |
| 1,0 | 19,5 | | 1,0 | 130 | | | 1,0 | 16 | |
| 1,5 | 13,3 | | 1,5 | 140 | | | 1,5 | 20 | |
| 2,5 | 7,98 | | 2,5 | 150 | | | 2,5 | 25 | |

| TEST VOLTAJİ | BÜKÜLME YARIÇAPI | ÇALIŞMA SICAKLIĞI | ALEV GECİKTİRİCİLİK TESTİ | EMC* |
|--|------------------|-------------------|---|------------------------|
| 0,22 ve 0,34 mm ² = 1200 V ≥ 0,50 mm ² = 2000 V | 10x Cable Ø | -30°C+70°C | IEC 60332-1-2 DIN EN 60332-1-2 EN 60332-1-2 | ELEKTROMANYETİK UYUMLU |

NOTLAR

Esnek yapıları ile dar alanlarda rahatlıkla uygulanabilirler. Bu tip kablolar dış ortamlarda kullanıma uygun değildir.

LIY(ST)CY-TP-OZ: Numara kodlu siyah damarlardır.

NOTES

With its flexible design it can easily be used in narrow spaces. These cables are not suitable for outdoor use.

LIY(ST)CY-TP-OZ: Number coded black cores.